

Cod. 951

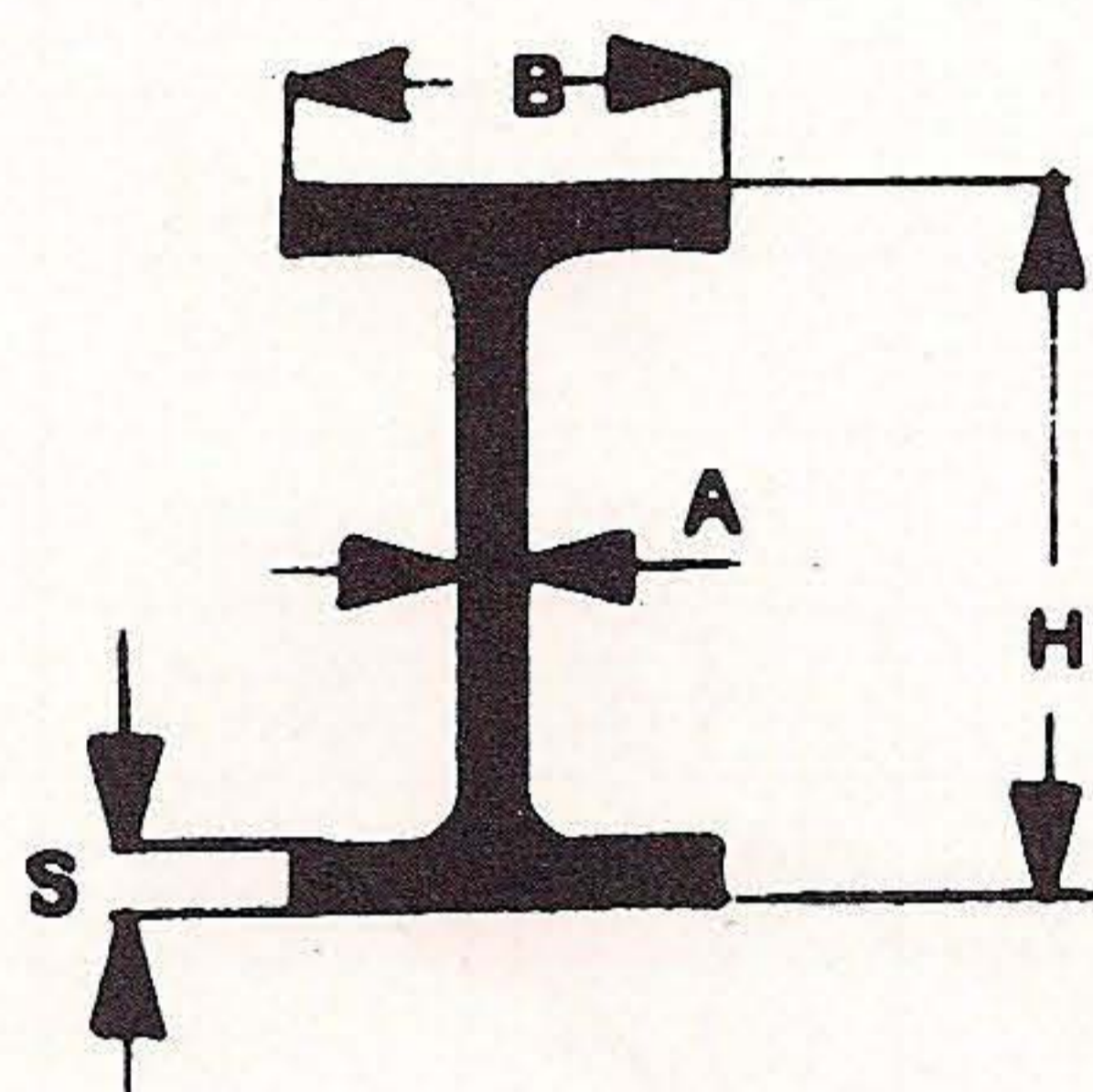
**ACCIAIO LAMINATO a CALDO**

"TRAVI"

Travi IPE profilo europeo

**H = Altezza    B = Larghezza    S = Spessore    A = Spessore asta**

IPE da	H mm	B mm	S mm	A mm	Sezione cm <sup>2</sup>	Peso Kg/m
80	80	46	5,2	3,8	7,60	6,00
100	100	55	5,7	4,1	10,30	8,10
120	120	64	6,3	4,4	13,20	10,40
140	140	73	6,9	4,7	16,40	12,90
160	160	82	7,4	5,0	20,10	15,80
180	180	91	8,0	5,3	23,90	18,80
200	200	100	8,5	5,6	28,50	22,40
220	220	110	9,2	5,9	33,40	26,20
240	240	120	9,8	6,2	39,10	30,70
270	270	135	10,2	6,6	45,90	36,10
300	300	150	10,7	7,1	53,80	42,20



Cod. 953000

**ACCIAIO LAMINATO a CALDO**

"TRAVI"

Travi HEA ali larghe parallele serie leggera

**H = Altezza    B = Larghezza    S = Spessore    A = Spessore asta**

HEA da	H mm	B mm	S mm	A mm	Sezione cm <sup>2</sup>	Peso Kg/m
100	96	100	8	5	21,20	16,70
120	114	120	8	5	25,30	19,90
140	133	140	8,5	5,5	31,40	24,70
160	152	160	9	6	38,80	30,40
180	171	180	9,5	6	45,30	35,50
200	190	200	10	6,5	53,80	42,30
220	210	220	11	7	64,30	50,50
240	230	240	12	7,5	76,80	60,30
260	250	260	12,5	7,5	86,80	68,20
280	270	280	13	8	97,30	76,40
300	290	300	14	8,5	113,00	88,30

