

Cod.

RACCORDERIA in A 105

Tipo a saldare

Gomito a 90° Cod.: **561900**

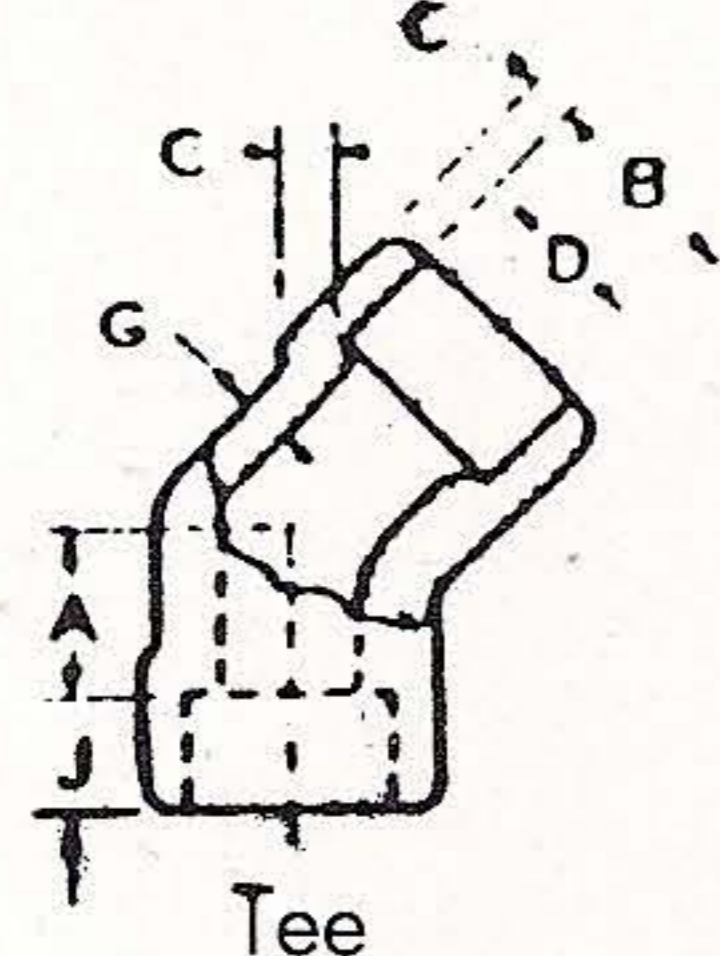
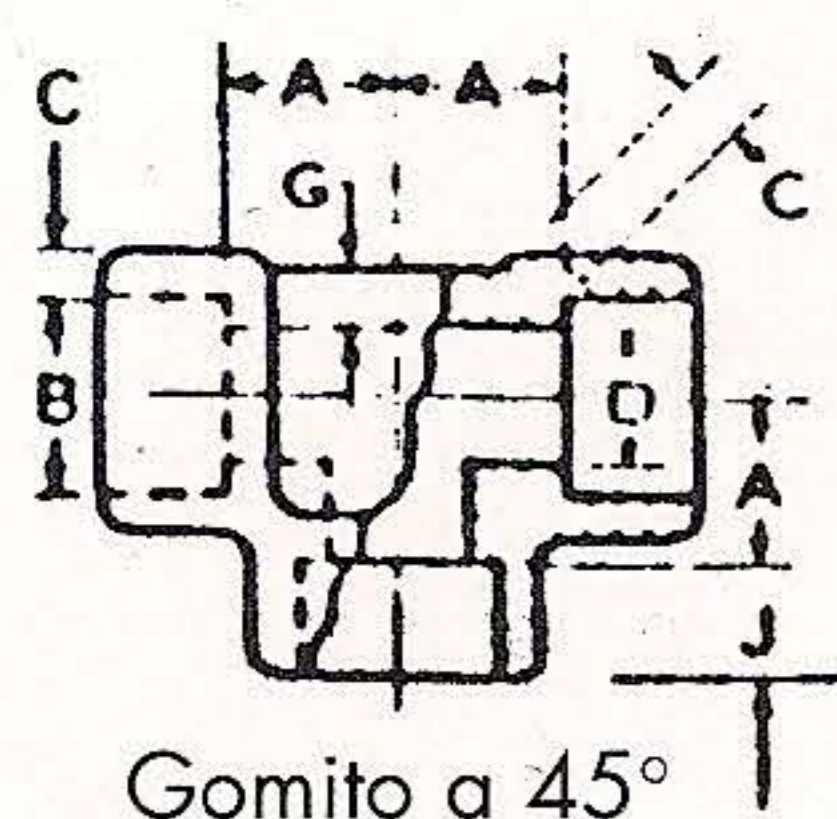
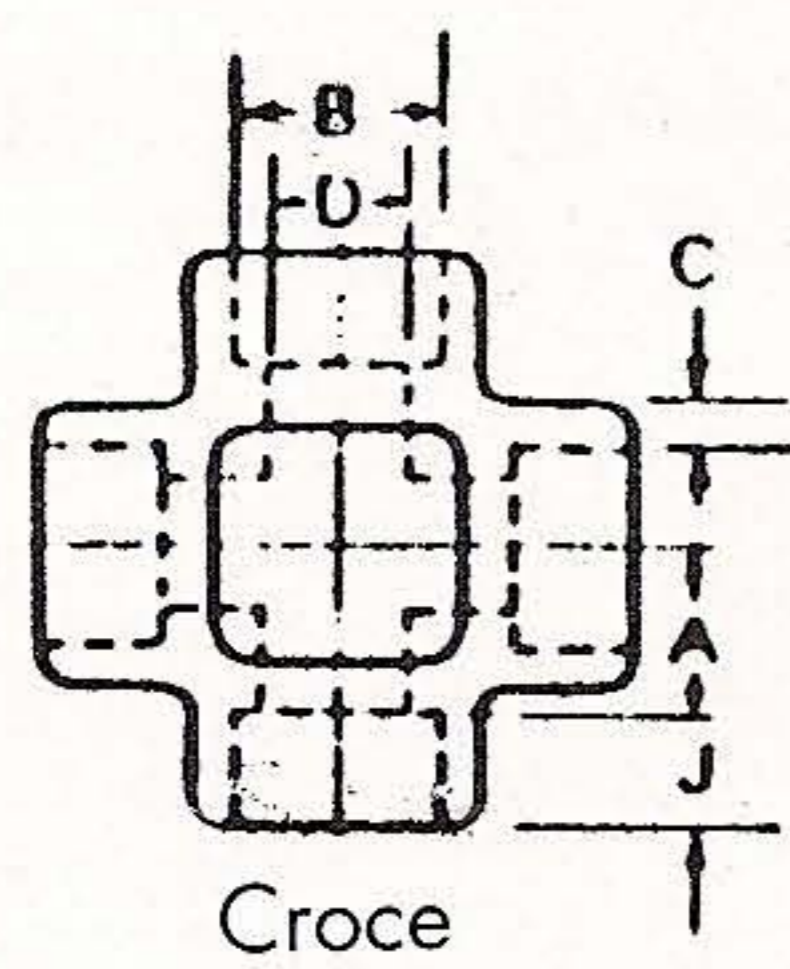
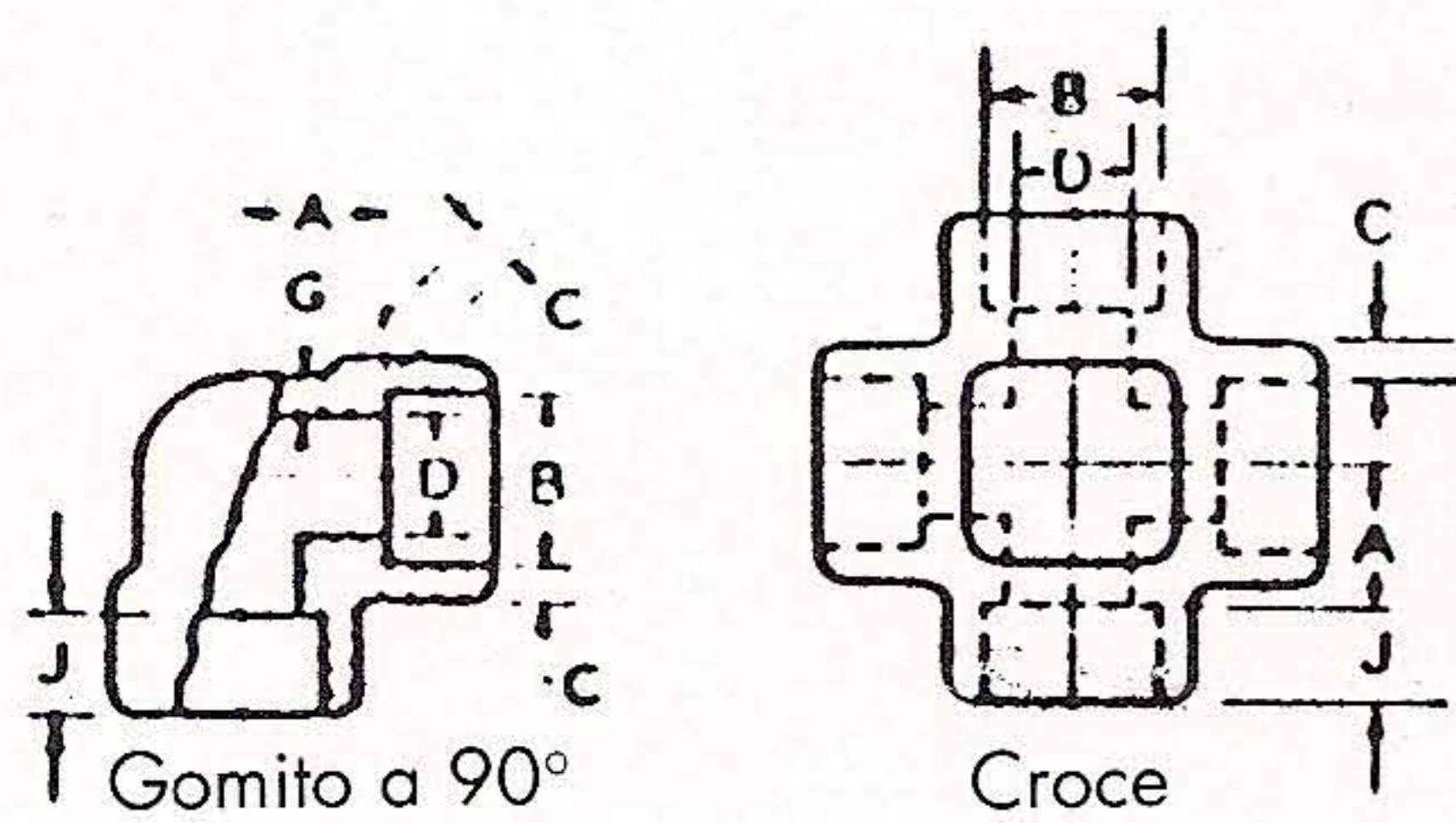
Croce Cod.: **561180**

Tee Cod.: **561130**

Gomito a 45° Cod.:

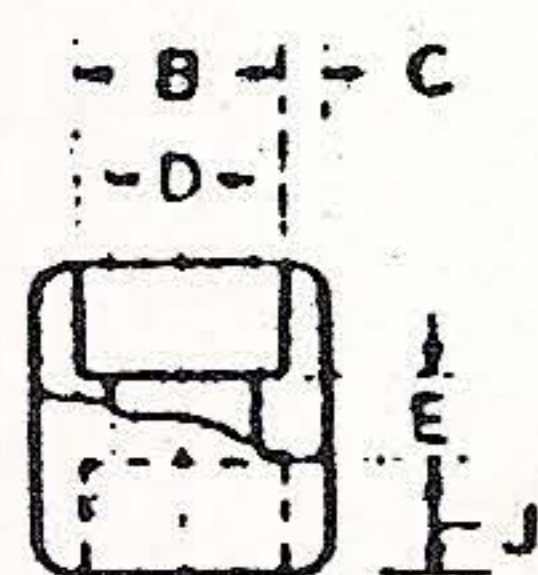
Manicotto Cod.: **561270**

Mezzo manicotto Cod.:

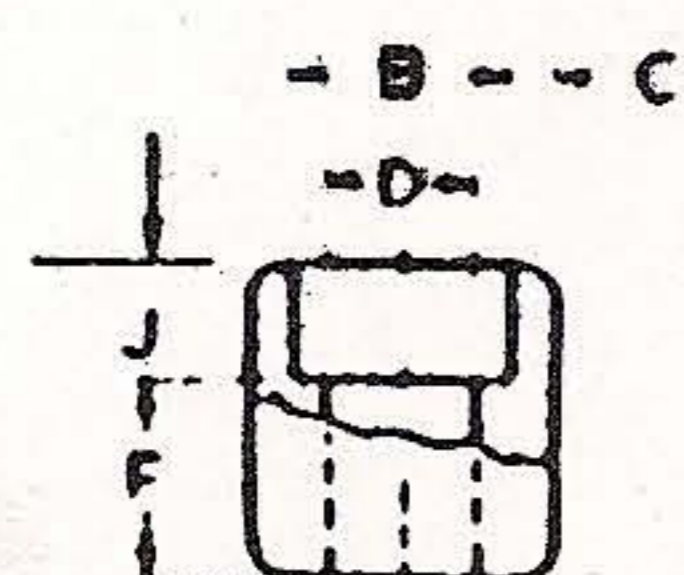


Gomito a 45°

Tee



Manicotto



Mezzo manicotto

Le dimensioni sono in mm

(1) Lo spessore medio della parete del manicotto lungo il perimetro non dovrebbe essere inferiore ai valori catalogati. I valori minimi sono ammessi in aeree localizzate

(2) Valori superiori o inferiori per ogni misura sono le rispettive dimensioni massime e minime

Ø nominale tubo	Prof. man. Min J	Dal centro all'estremità inferiore del manicotto - A						Lunghezze	
		Gomito a 90°, Tee, Croci			Gomiti a 45°			Manicotti E	Mezze Manicotti F
		Design. cat. pressione			Design. cat. pressione				
		3000	6000	9000	3000	6000	9000		
1/8	10	12	12		9	9		8	17
		10	10		7	7		5	15
1/4	10	12	17		9	9		8	17
		10	13		7	7		5	15
3/8	10	15	17		9	13		9	19
		12	14		6	10		3	16
1/2	10	17	21	27	13	14	17	13	24
		14	18	24	10	11	14	6	21
3/4	13	21	24	30	14	16	21	13	25
		18	21	27	11	13	17	6	22
1	13	24	29	34	16	19	23	17	31
		20	25	30	12	15	19	9	27
1-1/4	13	29	34	37	19	23	24	17	32
		25	30	33	15	19	20	9	28
1-1/2	13	34	40	40	23	27	28	17	34
		30	36	36	19	23	23	9	30
2	16	40	43	56	27	31	31	23	43
		36	39	52	23	27	26	15	39
2-1/2	16	44			31			24	45
		39			27			14	40
3	16	60			34			24	47
		55			29			14	42
4	19	69			44			24	50
		64			39			14	45