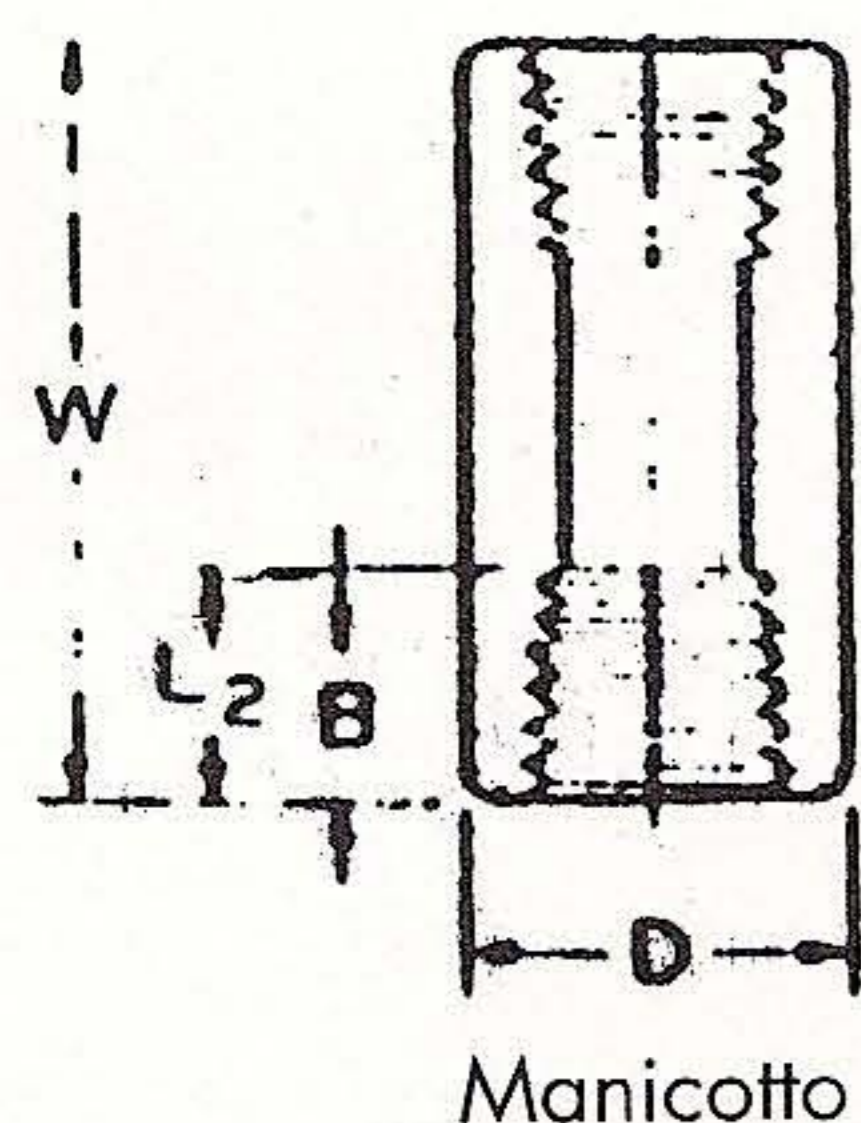


Cod.



Manicotto

RACCORDERIA in A 105

Raccordi costruiti secondo **S 3000** e **S 6000**

Tipo filettata

Manicotto

Cod.: **562700**

Mezzo manicotto

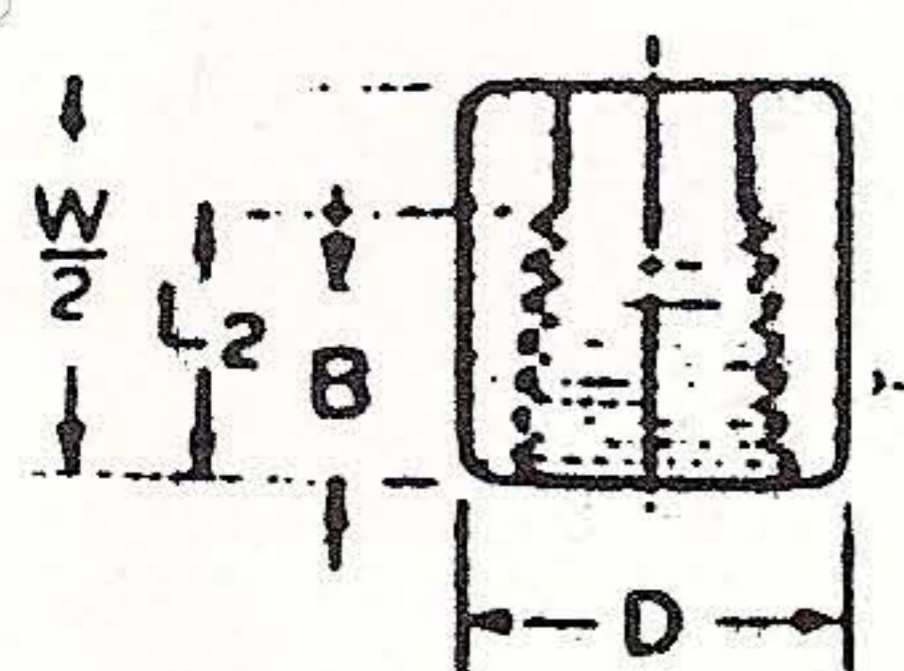
Cod.:

Niples

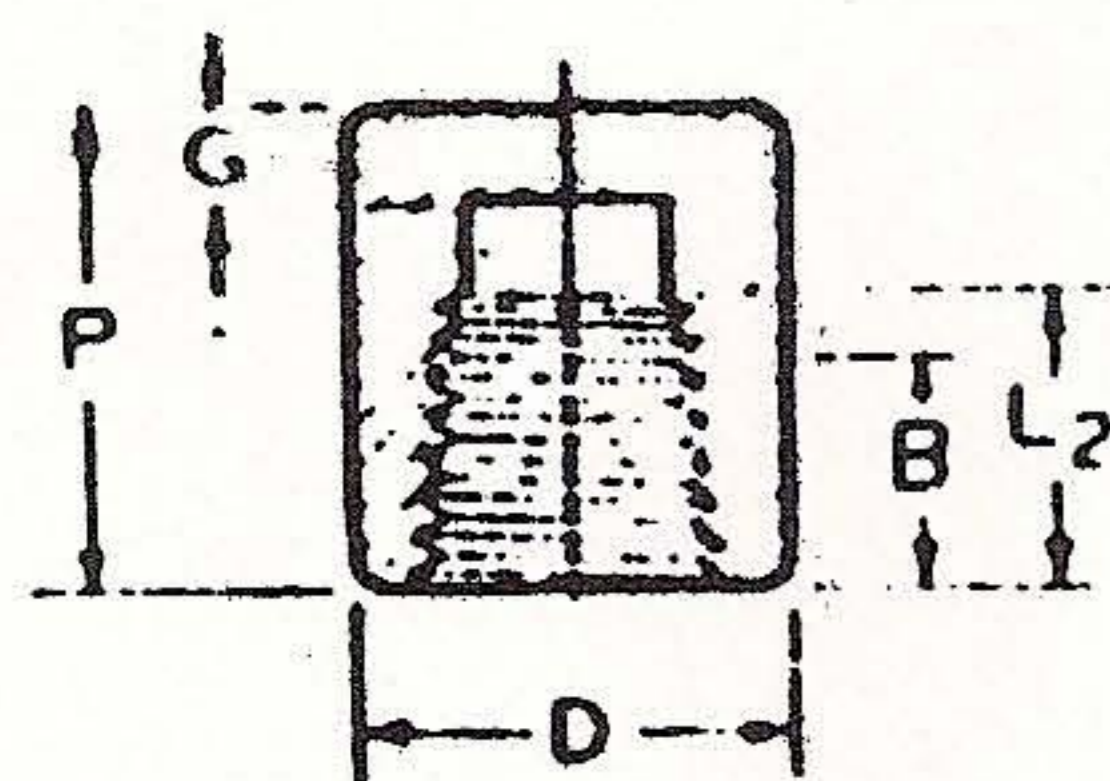
Cod.: **562800**

Bocchettoni

Cod.: **563000**



Mezzo manicotto



Bocchettoni

Le dimensioni sono in mm

(1) La dimensione B è la lunghezza minima del filetto perfetto. La lunghezza del filetto utile (B più filetti con le basi completamente formate e le creste piatte) non devono essere inferiori a L2 (effettiva lunghezza del filetto esterno).

(2) Categoria 2000 e NPS 1/8 categoria 6000 agganciamenti, 1/2 agganciamenti e coperchi non sono inclusi.

Ø nominale tubo	Lunghezza manicotto W	Lunghezza tappo P		Diametro esterno D		Spessore finale della parete G Min.		Lunghezza del filetto Min. (1)	
	3000 & 6000	3000	6000	3000	6000	3000	6000	B	L2
1/8	32	19		16	22	5,0		6,5	6,5
1/4	35	25	27	19	25	5,0	6,5	8,0	10,0
3/8	38	25	27	22	32	5,0	6,5	9,0	10,5
1/2	48	32	33	29	38	6,5	8,0	11,0	13,5
3/4	51	37	38	35	44	6,5	8,0	12,5	14,0
1	60	41	43	44	57	9,5	11,0	14,5	17,5
1 1/4	67	44	46	57	64	9,5	11,0	17,0	18,0
1 1/2	79	44	48	64	76	11,0	12,5	18,0	18,5
2	86	48	51	76	92	12,5	16,0	19,0	19,0
2 1/2	92	60	64	92	108	16,0	19,0	23,5	29,0
3	108	65	68	108	127	19,0	22,0	26,0	30,5
4	121	68	75	140	159	22,0	28,5	27,5	33,0