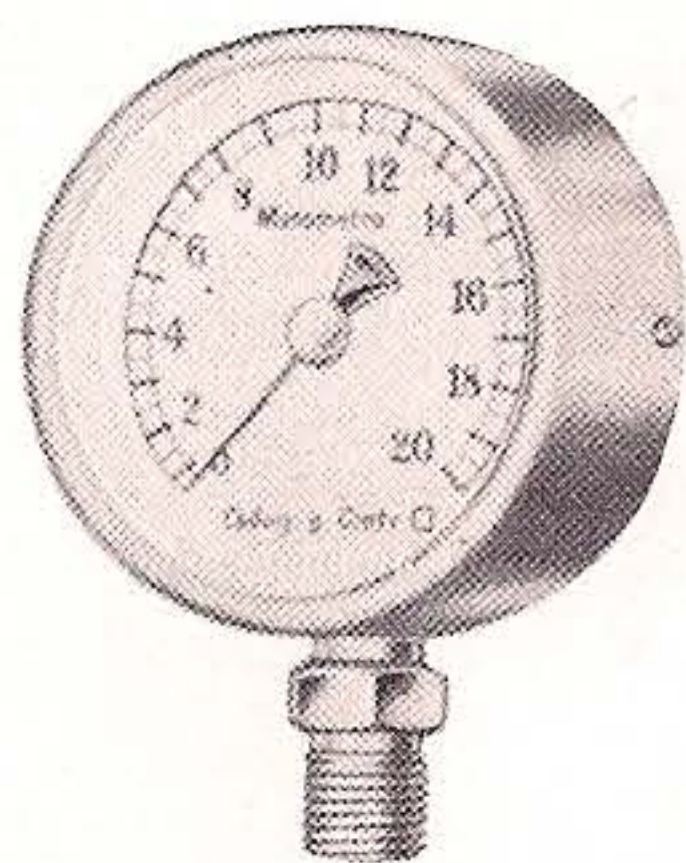


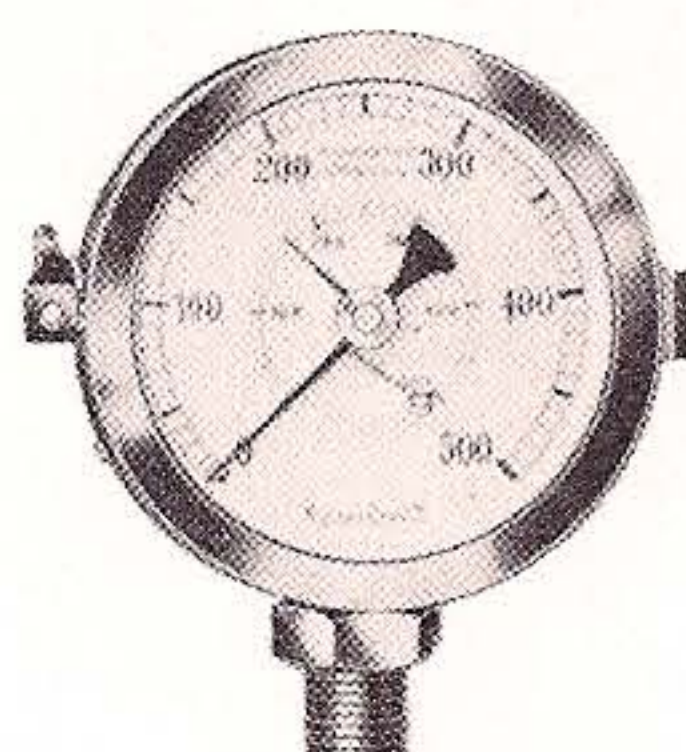
Cod. 00211800



MANOMETRI (SISTEMA BOURDON)

Scatola di ottone oppure ghisa, fascia di ottone cromata, quadrante di alluminio con fondo laccato bianco, numeri litografati in nero. Raccordo riportato di ottone con esagono. Manometro a movimento centrale, perno filettato gas, graduati fino a 100 Atm.
Ø mm: 60 - 70 - 80 - 100 - 130 - 150 - 200 - 250

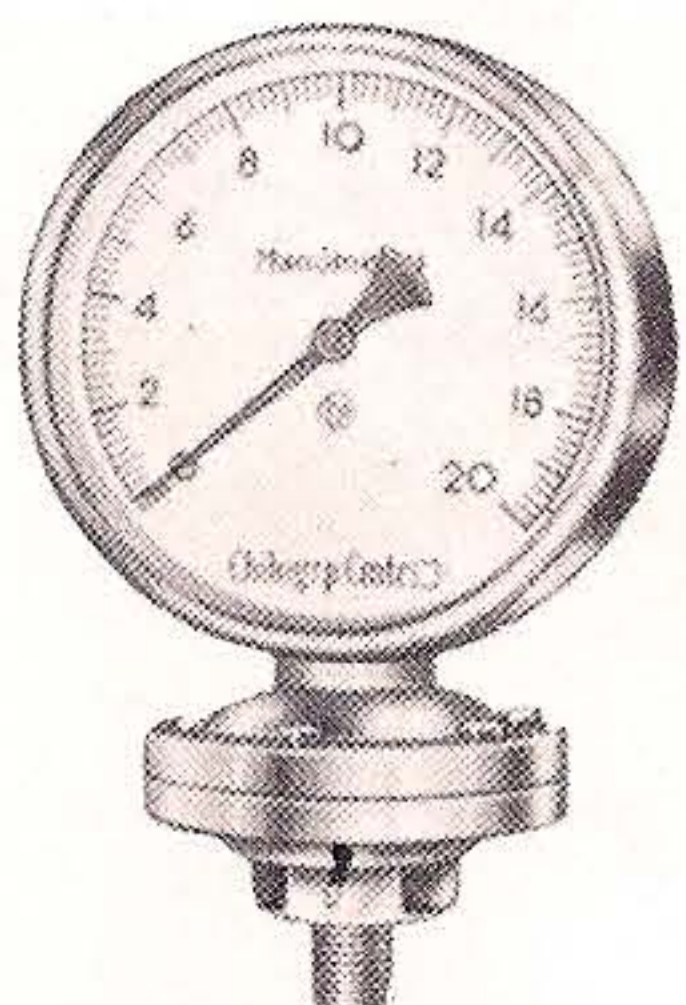
Cod. 00211800



MANOMETRI (SISTEMA BOURDON)

Scatola di ottone oppure ghisa, fascia di ottone cromata, quadrante di alluminio con fondo laccato bianco, numeri litografati in nero. Raccordo riportato di ottone con esagono. Manometro idraulico per alte pressioni, graduati fino a 100 Atm., scatola con coperchio a cerniera e lancetta di massima trascinabile, molla di acciaio speciale temperato.
Ø mm: 100 - 130 - 150 - 200

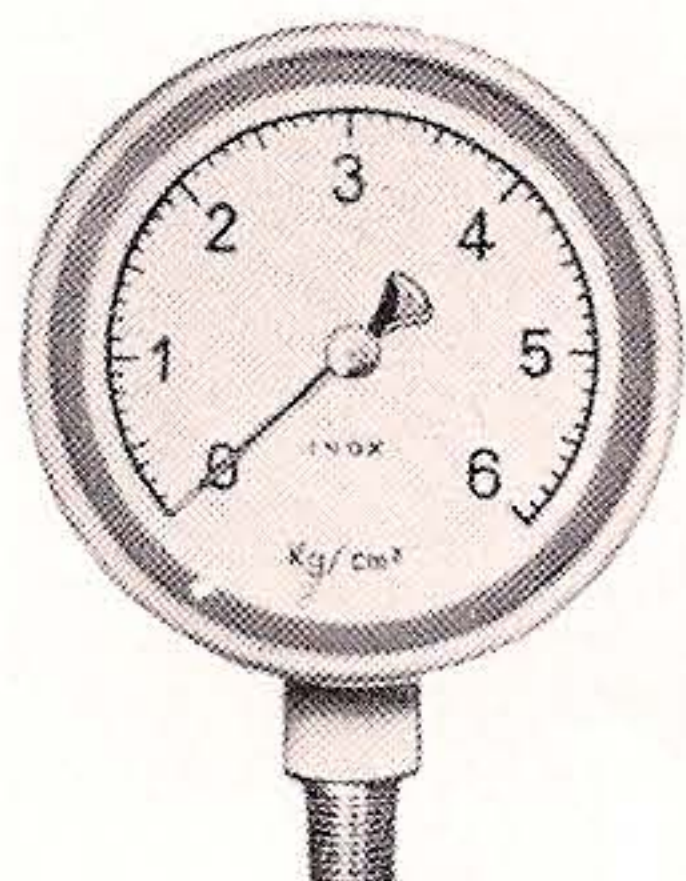
Cod. 00211800



MANOMETRI (SISTEMA SHAFFER)

Scatola di ottone oppure ghisa, fascia di ottone cromata, quadrante di alluminio con fondo laccato bianco, numeri litografati in nero. Raccordo riportato di ottone con esagono. Manometro a membrana, graduati fino a 25 Atm.
Ø mm: 100 - 130 - 150

Cod. 00211800



MANOMETRI (SISTEMA BOURDON)

Scatola di ottone oppure ghisa, fascia di ottone cromata, quadrante di alluminio con fondo laccato bianco, numeri litografati in nero. Raccordo riportato di ottone con esagono. Manometro a movimento centrale, adatti per industrie farmaceutiche, chimiche ed alimentari, scatola di ghisa oppure ottone cromato, movimento raccordo e molla manometrica di acciaio inossidabile.
Ø mm: 70 - 100 - 150