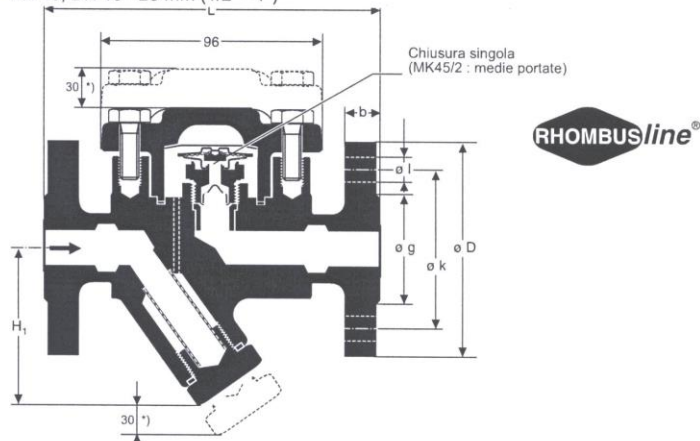


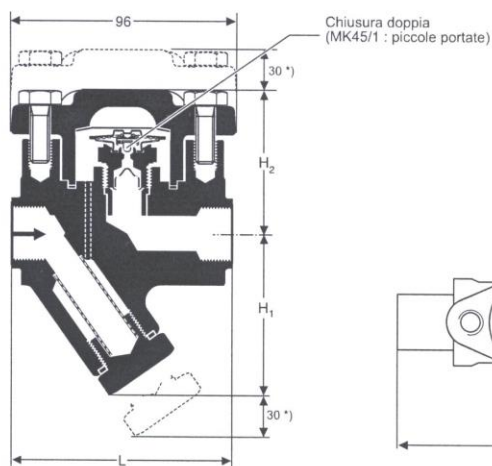
Cod.

Scaricatori di condensa mod. MK/45

Scaricatore termostatico GESTRA Rhombusline MK 45/1, MK 45/2
PN 40, DN 15 - 25 mm (1/2" - 1")



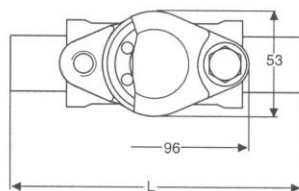
Connessioni flangiate



Connessioni filettate



Connessioni: tasca a saldare



Connessioni: a saldare di testa

*) Spazio richiesto per manutenzione

Dimensioni e Pesi		Connessioni								
		Flangiate			Filettate Tasca a saldare			A saldare di testa		
DN	mm in	15 ½	20 ¾	25 1	15 ½	20 ¾	25 1½	15	20 ¾	25 1
Dimensioni in mm	L	150	150	160	95			200		
	H1		70		70			70		
	H2		62		62			62		
Dimensioni flange	D	95	105	115						
	b	16	18	18						
	k	65	75	85						
	g	45	58	68						
	l	14	14	14						
Numero viti		4	4	4						
Peso appr.	kg	3.4	4.0	4.5	1.9	1.8	1.7	1.8	1.8	1.8

Scaricatore di condensa termostatico con membrana di regolazione resistente alla corrosione ed ai colpi d'ariete. Filtro ad 'Y' e valvola di ritegno. Guarnizione del coperchio in Grafite/CrNi.
Installazione in qualsiasi posizione.
Lo scaricatore con membrana 'N' scarica la condensa senza accumulo; con membrana speciale tipo 'U' scarica con 30 K (°C) di sotto raffreddamento.

MK45/1 (con chiusura doppia)

Adatto per piccole portate. In opzione con membrana standard "5N1" o con membrana sotto raffreddata "5U1".

MK45/2 (con chiusura singola)

Adatto per medie portate. In opzione con membrana standard "5N2" e con membrana sotto raffreddata "5U2".

Pressione/Temperatura

secondo DIN 3548 PN 40 C 22.8

Pressione massima	bar	32	22	20.3
	psi	465	320	294
Temperatura massima	°C	250	385	400
	°F	482	725	842
Pressione differenziale massima		22 bar (320 psig)		

Materiali	DIN	ASTM equivalente
Corpo, coperchio	C 22.8 (1.0460)	A 105
Viti	24 CrMo 5 (1.7258)	A 193 B 7
Capsula Membrana	Hastelloy®	
Termo-statica	Corpo	
	Acciaio Inox	
Altri interni	Acciaio Inox	

Connessioni

Flangiate: DIN, PN 40
BS 10, tabella E, F, H e J
ANSI (BS 1560) 150 o 300
Filettate: Gas (BSP) o NPT (API)
Tasca a saldare
A saldare di testa